

Boletín Mensual Agroclimático

Chihuahua

Noviembre 2016



Boletín Mensual Agroclimático Noviembre de 2016. Regiones Menonitas de Chihuahua

Amigo agricultor, en estos tiempos de variabilidad y cambios climáticos deben estar siempre bien informados de las condiciones meteorológicas en sus zonas de cultivo y es por eso que AGROMET, conjuntamente con ISAOSA, han tenido la iniciativa de ofrecerles este Boletín Mensual Agroclimático, para que Uds. tengan en sus manos la información de las Perspectivas del Comportamiento del Tiempo y el Clima Mensual en sus regiones, confeccionada por expertos en Meteorología y Climatología.

Perspectivas del Comportamiento del Tiempo y el Clima para el mes de Noviembre de 2016 en el Estado de Chihuahua y en particular en las Colonias Menonitas.

Durante este mes las aguas del océano Pacífico Tropical se mantendrán algo más frías de lo normal, lo que indicará un débil evento de La NIÑA, con tendencia a irse debilitando en los siguientes meses y aproximándose a un estadio de condiciones normales.

En especial, en noviembre, las pocas precipitaciones que se producirán en este mes tenderán hacia los valores normales históricos en todo el Estado, (fig.1). Sin embargo, la temperatura en las regiones Menonitas de Cuauhtémoc y los alrededores de Nuevo Casas Grandes, Ascensión, Agate y el Camello estarán muy por encima de los valores normales del mes. Y en El Oasis y Nueva Holanda estarán también elevadas, pero poco menos que en las otras regiones (fig. 2).

A continuación se presenta en la Tabla 1, el pronóstico de la distribución de las lluvias y las temperaturas para el mes de noviembre de 2016

Tabla 1. Pronóstico de la distribución de las lluvias y las temperaturas por zonas para Chihuahua en el mes de noviembre de 2016.

Lugar	Lluvia	Temperatura
Zona Norte (Buena Vista, El Sabinal, El Capulín, El Camello Colonia El Valle hasta Chivalito y El Agate)	Condiciones normales Media histórica: 18.3 mm Esperada: 18.5 mm	Alrededor de 2.0°C por encima de lo normal. Promedio Máxima: 21.4°C Promedio Mínima: 1.7°C

		Esperada: Max.: 23.0°C Min.: 4.0°C
Zona Centro (Cuauhtémoc, Campo 305 y Los Cienes)	Condiciones normales Media histórica: 12.6 mm Esperada: 13.0 mm	Alrededor de 2.0°C encima de lo normal Promedio Máxima: 19.6°C Promedio Mínima: 0.0°C Esperada: Max.: 22.0°C Min.: 2.0°C
Zona Oriente (El Oasis y Nueva Holanda)	Alrededor de lo normal. Media histórica: 11.8 mm Esperada: 12.0 mm	Alrededor de 1°C encima de lo normal Promedio Máxima: 24.0°C Promedio Mínima: 7.7°C Esperada: Max.: 25.0°C Min.: 9.0

En la Fig. 1 y Fig. 2 se presentan los mapas de distribución de la precipitación y la temperatura pronosticados para el mes de noviembre de 2016.

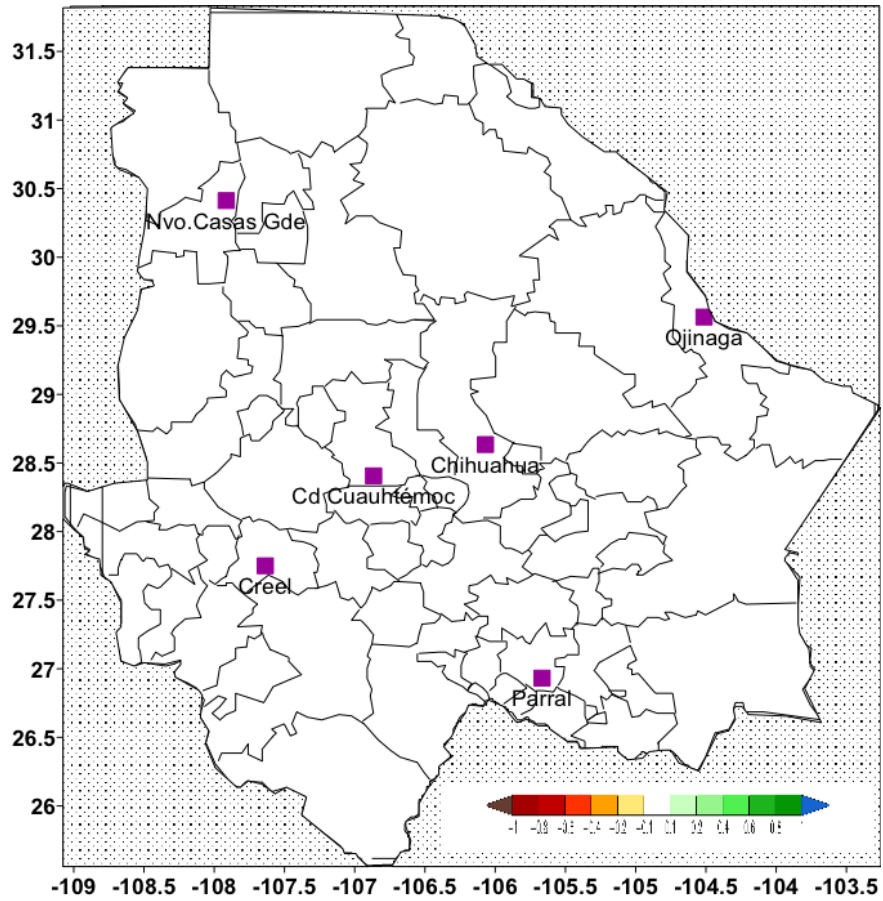


Fig. 1 – Pronóstico de precipitación Noviembre 2016 en Chihuahua

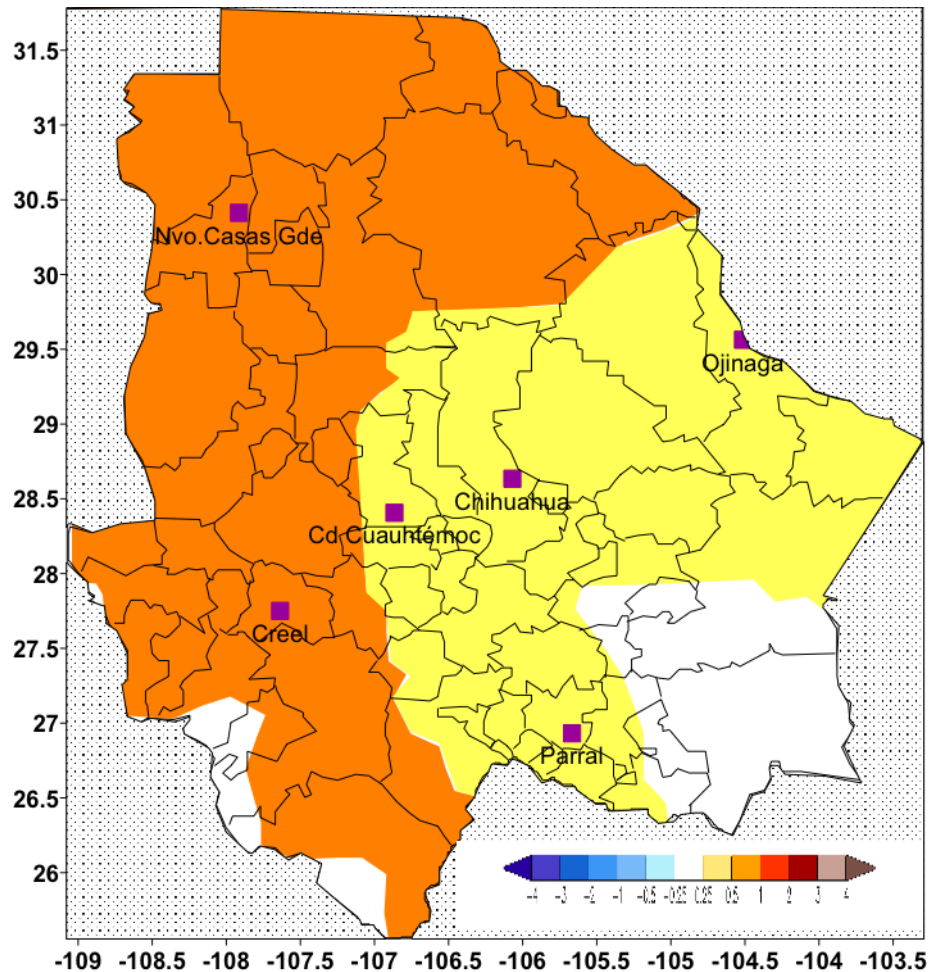


Fig. 2 – Pronóstico de temperatura Noviembre 2016 en Chihuahua

Pronóstico del comportamiento de EL NIÑO o LA NIÑA en los próximos meses

El NIÑO y LA NIÑA, son dos fenómenos de la interacción entre la atmósfera y el océano, que en su desarrollo producen importantes variaciones climáticas en todo el planeta. En este momento estamos ante condiciones cercanas a una NIÑA débil en el océano Pacífico Tropical. Si esta tendencia continúa en los siguientes meses, el impacto en Chihuahua se vería reflejado en un período invernal más cálido de lo normal, lo que pudiera perjudicar a algunos cultivos.

Es importante que los agricultores tomen en cuenta las variaciones climáticas mencionadas y se mantengan informados ante cualquier cambio que pudiera presentarse en el comportamiento del

tiempo y el clima, ya que, algunos cultivos pueden verse dañados o bien por exceso de precipitaciones o falta de las mismas, o por poca resistencia a cambios importantes de las temperaturas.

Nota: Estos modelos de pronóstico tienen un margen de error tolerable, por lo que pueden variar en el tiempo, por esto se recomienda estar en contacto a través de las redes sociales, página web o correo electrónico, en las siguientes direcciones:

Twitter: @ameulene

Facebook: Angel Meulenert

Página Web: www.agromet.com.mx

Correo electrónico: ameulene@agromet.com.mx, armp010649@gmail.com

Preparado por:

Dr. Angel R. Meulenert Peña
Especialista en Meteorología y Climatología
29 de Octubre de 2016